

## چند توصیه مهم در موارد مشکوک به هاری در حیوانات اهلی

۱: در صورت امکان از قرار دادن حیوانات اهلی در محیط های باز خودداری نمائید.  
۲: برای حفظ محیط زندگی از هجوم حیوانات وحشی و ولگرد از قرار دادن زباله در محیط اطراف محل سکونت شدیداً خودداری نمائید تا باعث تجمع حیوانات در محل مسکونی نگردد.

۳: علائم مشکوک هاری در حیوانات اهلی:

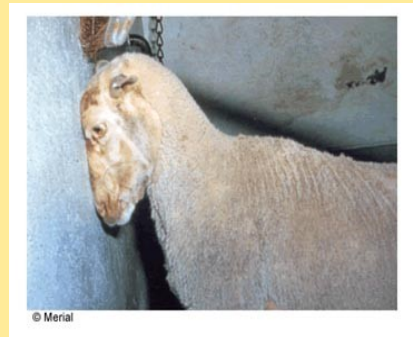
الف: گوشه گیری حیوانات.

ب: خارج شدن کف از دهان.

پ: عدم بلع هنگام غذا خوردن و نوشیدن آب در دام. ت: تهاجمی شدن دام و

تحریک پذیری آن.

(در صورت مشاهده علائم فوق از تماس مستقیم با حیوان مشکوک پرهیز نماید و هر چه سریع تر مرکز بهداشتی درمانی یا خانه بهداشت و دامپزشکی را مطلع نمائید.)



تهیه و تنظیم: گروه پیشگیری و مبارزه با بیماریهای واگیر معاونت بهداشتی استان گیلان